



〈記事担当〉  
久保井



### お客様の声

- ローランの営業の方にお会いし、仕事ぶりからサービスの利便性を感じました。
- いつも代替品の案内や納期案内をいただいております。
- ローラン通信いつもありがとうございます。長年取り組まれる姿勢が良いと思います。
- オモシロ製品の欄は知らない製品が載っていて、「おっ！」となることがあります。
- 複合サイクル試験機のミストマイザーの交換方法を教えて下さり、ありがとうございます。

### 皆様のご意見、ご質問お聞かせください★

ローラン通信では様々な情報を特集させて頂いております。

皆様により一層お役に立てる様、是非とも、ご意見・ご質問を頂ければ幸いです。

ご連絡の際は、担当営業 or メールご送信にて、お申し付けお願い致します。

ご連絡お待ちしております！



〈メールアドレス〉  
[rolan@rolan-u.co.jp](mailto:rolan@rolan-u.co.jp)

### 新メンバーをご紹介します！

新入社員の伊藤と申します。今年からローランがメインスポンサーでもあるブラウブリツェンという自転車競技チームで活動しています。趣味はサイクリングと旅行をすることです。一人でサイクリングをしようとせな練習になってしまうのでお休みの日などは、社内の自転車部でゆっくりと走ってみたいと思っております。1 日も早く仕事に慣れて、お客様とお会いできるように頑張ります。どうぞよろしくお願い致します。



### お客様から「さくら市」「真岡市」の美味しいお店をご紹介します

#### 喜連川の大人気ラーメン店

ラーメン専門店 E.Y 竹末

〈記事担当〉  
飯嶋



ご存知の方も多いいのではないでしょうか。大人気竹末さんのご紹介です。こだわり抜かれたラーメンはもちろんですが、手延べの自家製皮を使った水餃子も絶品です！今回は本店さんのご紹介ですが系列店が栃木各地と東京にございますので、皆さま是非お近くの店舗へ足をお運びください♪

住所 栃木県さくら市喜連川 4440  
営業時間 ラーメン専門店 E.Y 竹末 / 11 時半から 15 時  
ラーメン専門店 M.S 夜羽 / 17 時から 19 時半  
定休日 木曜日、祝日の場合は営業



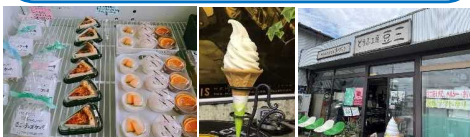
#### 地元生産者さんの大豆を使った豆腐屋さん

豆腐工房 豆三

〈記事担当〉  
田嶋



お豆腐、がんも等の他に、スイーツも作っており、おからドーナツ(数種)、豆腐のチーズケーキ等、新作も続々でしております。お豆腐やおからを使っているのでスイーツでも罪悪感がありません！私のオススメ商品は、ざる豆腐と豆乳ソフトです。どちらも豆の味が濃厚で、しっかりお豆腐の味がします。豆乳ソフトは、卵乳製品不使用で甘さが控えめになっており、とても美味しいです♡  
栃木県真岡市飯貝 551-5 火曜定休日  
09:00~18:30 ドーナツ販売 11 時~

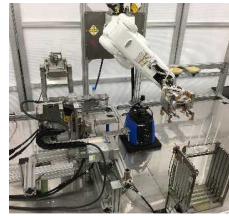


### ★オモシロ製品情報

〈記事担当〉  
三宅・西

#### ラボの作業環境を変える

#### ヤマト科学 スマートロボティック・ラボアシスタント



〈特徴〉

- ヒューマンエラーの防止、作業の効率化、均質化を実現！
  - 危険な作業や熟練作業もロボットにお任せ！
  - ヒュームフードやクリーンベンチなどヤマト科学のブランド品と組み合わせ可能！
  - お客様が望む作業に合わせてハンド設計できちゃいます！
- ※参考価格：仕様により異なりますのでまずはお問合せを！

#### 液体の未来をクリエイティブに

#### フェムトディプロイメント 液体テラヘルツ分光分析装置



〈特徴〉

- 世界初！「THz × AI」でしか見ることが出来ない様々な液体の分子間状態。
  - 様々な液体の分子間状態をデータ化し、分子間状態をデジタル化に成功！
- 〈こんな事できます！〉  
溶液の分散・分離状態、濃度の不均一性、混合比の違い、粘度、電気伝導度、表面張力、液体性能の劣化度、温度履歴の違い、原料のメーカー差 etc...
- ※参考価格：8000 万円～ 受託測定も対応できます！

#### 着色原料も対応可能

#### B&W TEK 携帯型ラマン分光計 NanoRam1064



〈特徴〉

- 白色有機化合物原料に加えて、天然由来を含む有機系原料、着色原料も対応可能！
  - 製薬のデータインテグリティ対応、IQOQ、定期校正、分析法バリデーションなど cGMP や JP で必要な規制は全て対応可能。
- ※参考価格：958 万円～ デモ機対応可能。 提供：三洋貿易(株)

#### 簡単操作で非接触寸法測定

#### 中央電機計器製作所 卓上型寸法自動測定装置 GS-HB6040



〈特徴〉

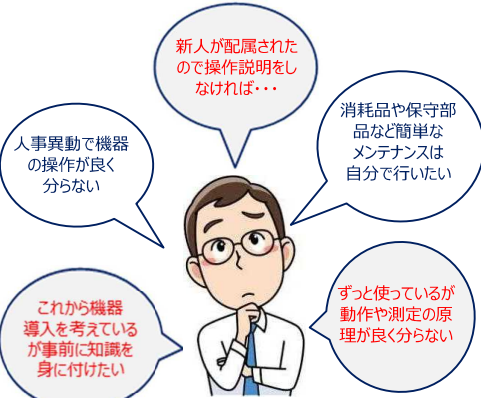
- A2 サイズまで測定可能。簡単操作で 2 次元の非接触測定！
  - 簡単操作、自動合否判定。
  - 光学系フィルムやゴム、シール材など平面形状の測定に特化。実績多数。
  - 保守契約、ネットワークサポートも充実。
- ※参考価格 550 万円～

★お仕事お役立ち情報!!

ローラン技術部より

〈記事担当〉  
伊沢

ローラン技術セミナーのご案内



これらのご要望に！  
ローラン技術部が  
お手伝い致します！！

日立分析装置・エスベック製品  
ヤマト科学製品・スガ試験機製品  
pH計・サーモフィッシャー・イオンクロマト

動作原理や簡単な保守について、  
お客様の所に出向きセミナーを  
開催させていただきます。  
お気軽にご相談ください。



★ローラン PICK UP★

〈記事担当〉  
佐々木・笠倉・法師人

ローランHP リニューアルのお知らせ！！

株式会社ローランのホームページが全面リニューアル致しました。

好評頂いておりました中身はそのまま移行しておりますが、古い記事を新しく、より見やすくなりました。TOP ページはとてもシンプルにスタイリッシュになりました。全体的には、ローランカラーであるグリーンでまとまっております。見どころもたくさん増えております！そんな見どころの一つを紹介致します。

★それは、ローラン独自の電子注文サイトです！

見積り依頼から、納品までのフローがサイト上で出来ちゃいます！！  
ぜひぜひ、ホームページをチェックしてみてください！！！！



CHECK



ローラン通信 vol. 56



6月うちの看板商品

〈記事担当〉  
尾花・鈴木



★より使いやすい新デザイン!!

スガ試験機 複合サイクル試験機 CCT-1LM



※価格：別途ご相談下さい

■厳しい条件に対応したハイスペックモデル

CCT-1LM 型は複合サイクル試験機の基本的な試験項目「塩水噴霧試験」「乾燥試験」「湿潤試験」「外気導入試験」「湿潤高温試験」に加えて、「塩水浸漬試験」「低温試験」ができるハイスペックモデルです。

■様々な試料の出し入れがしやすい構造

試験片、部品・完成品の出し入れがしやすくなりました。

■排気処理装置を内蔵可能、スペースを削減

従来は別置きだった排気処理装置(オプション)が装置本体に内蔵できます。排気処理装置の設置と配管に必要なスペースが不要になりました。



★UH4150 に新たなラインアップが追加!!

日立 外可視近赤外分光光度計 UH4150AD+



※価格：¥1200万～

■紫外可視域 8Abs、近赤外域 7Abs の測光レンズに対応

紫外・可視・近赤外で幅広い測光レンズを確保したことで、自動運転などに応用されるセンシングデバイス LiDAR の光学部材やスマートフォン向けカメラの IR カットフィルタ、顔認証フィルタなど、近年、産業応用される近赤外領域の評価に最適な一台となりました。

■定評のある UH4150 の光学系 (平行光束) を踏襲

平行光束の場合、入射角は試料に対して一様となり、精度の高い正反射測定が可能となります。その他、平行光束は、拡散性の評価 (ヘーズ)、レンズの透過率測定にも有効です。



★4Lモデルとしては極めてコンパクトな卓上型!!

エッペンドルフ・ハイマック・テクノロジーズ 遠心機 5910R



※価格：¥115万～

■アクセス位置が低いため、楽に操作できます

5910 は、特にアクセス位置を低くすることを念頭に置いて設計されました。設置と片づけを簡単にできるようにするだけでなく、ラボにいる全員が遠心機の蓋を簡単に操作できるようになります

■ソフトタッチで蓋が閉まります

遠心機の蓋を閉めるために不必要な強い力をかける必要はありません遠心機の蓋部分はソフトタッチで簡単に閉まります

■高度なオペレーティングシステムと温度管理

コンプレッサーを動的に管理する技術による精密な冷却性能

★弊社ホームページでも様々な新製品を特集しております！是非、右記 QR コードでご覧くださいませ。

