

SOFTWARE

confirmation quantitation

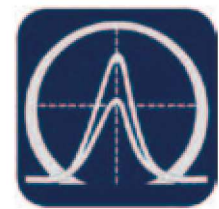
data interpretation

多成分分析支援ソフトウェア
Thermo Scientific TraceFinder

compound identification

data collection

多成分多検体を
ルーチンで測定するラボに



Thermo
SCIENTIFIC

多成分分析支援ソフトウェア

Thermo Scientific™ TraceFinder™は、多成分多検体をルーチンで測定するラボ向けに開発された定量用ソフトウェアです。メソッド開発から測定、定量、レポートアウトまでのすべての工程をサポートします。トリプル四重極でのSRM、HR/AMでのFullMS、SIM測定いずれでも解析可能です。Thermo Scientific LC-MSとGC-MSの両方で使用できます。



TraceFinderのメリット

- 化合物データベースから装置の分析条件(SRMメソッド)が作成可能
- より使いやすくなったデータ解析画面
- フレキシブルなレポート編集機能
- シーケンスをテンプレートとして保存可能

メソッドライブラリ付属

化合物データベースから装置の分析条件(SRMメソッド)を作成可能です。農薬や動物用医薬品など679※のSRMトランジションが登録されているため、登録情報を元に装置メソッド・解析メソッドを作成できます。

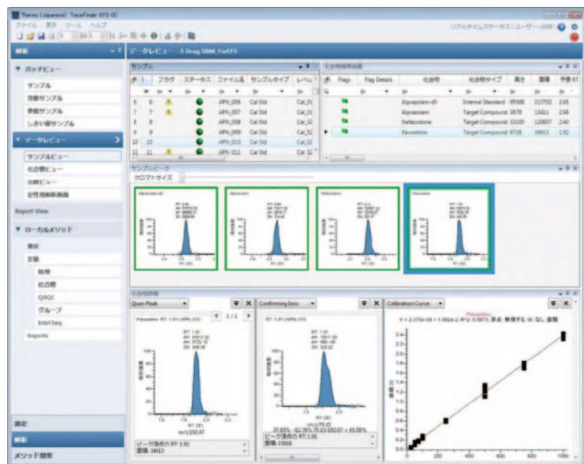
付属している
化合物データベースから
必要な化合物をチェックし、
メソッド作成

The screenshot shows the 'Select compounds from database' window. A list of compounds is displayed on the left, with '15-acetyldeoxyvalenol SRM' selected. The right pane shows the 'Compound Detail' for this compound, including experiment type (SRM), ionization (None), and target peaks. The 'Target Peaks' section shows a table with columns for Precursor Mass, Product Mass, and Collision Energy.

Precursor Mass	Product Mass	Collision Energy
339.100	261.000	13.00
339.100	137.000	14.00

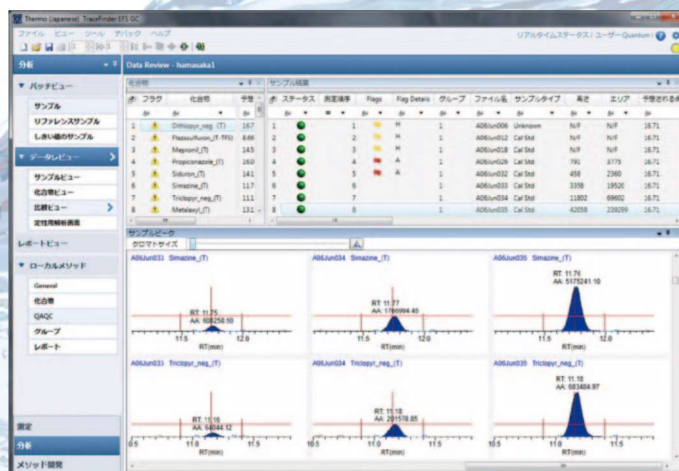
※登録数は2014年9月現在のものです

より使いやすくなったデータ解析画面

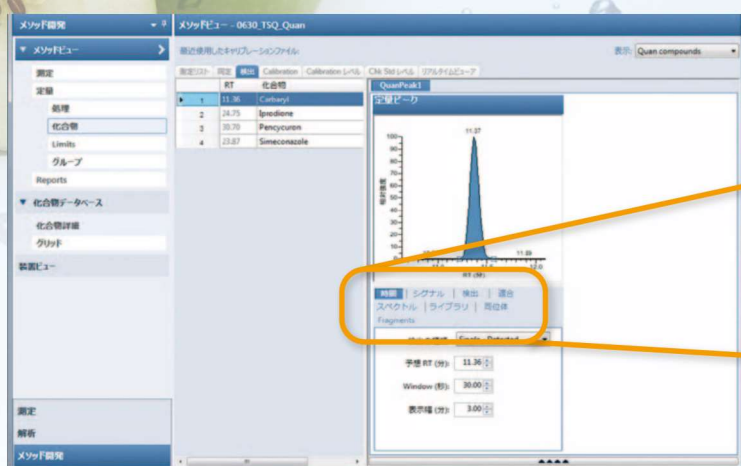


各ウィンドウは、フレキシブルに移動できるので、使いやすいレイアウトに設定して利用できます。

データの比較を行う際にマルチ表示ができ、インジェクションしたサンプル全体の比較が簡単です。また、表示の詳細設定で“しきい値”を赤ラインで表示できます。



定量と同時にアイントープの確認やライブラリ検索も行えます。



RT (分)

時間 | シグナル | 検出 | 適合

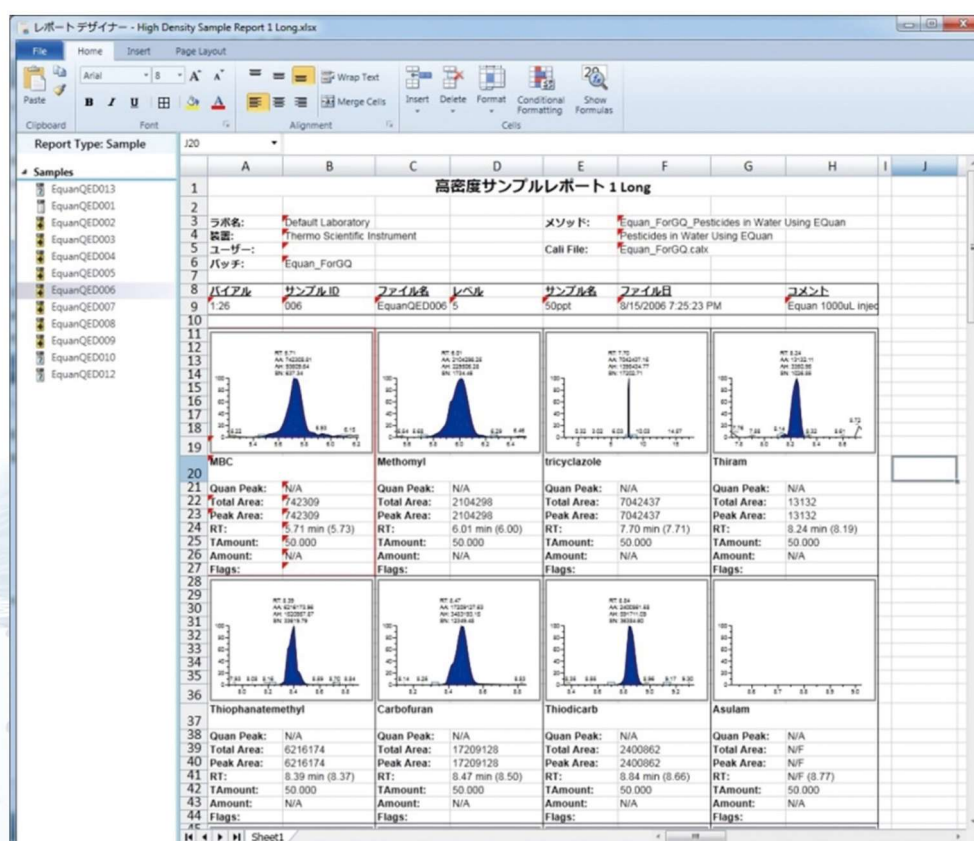
スペクトル | ライブラリ | 同位体

Fragments

フレキシブルなレポート編集機能

スプレッドシート機能をビルドインしているため、使い慣れたソフトウェアと同じように簡単なカスタマイズが可能です。サンプルごと、化合物ごとのレポートが簡単に作成できます。

エクスポート機能では、PDF形式やExcel®形式などに出力できます。



©2014 Thermo Fisher Scientific K.K. 無断複写・転載を禁じます。
ここに記載されている会社名、製品名は各社の商標、登録商標です。
ここに記載されている内容は、予告なく変更することがあります。

サーモフィッシャーサイエンティフィック株式会社
分析機器に関するお問い合わせはこちら

Tel.0120-753-670 Fax.0120-753-671
〒221-0022 横浜市神奈川区守屋町3-9

E-mail : Analyze.jp@thermofisher.com
www.thermoscientific.jp

販売店

K1409A

Thermo
SCIENTIFIC

A Thermo Fisher Scientific Brand