

EVIDENT

世界クラスの超音波性能、最大更新速度60 Hzの高速スキャン  
超音波厚さ計 39DLPLUS

株式会社エビデント



### <特徴>

- ・ より高速の厚さ測定表記  
最小肉厚域を2倍速い更新速度でスキャン  
※最大60Hzを先行モデルおよび比較可能なハンドヘルド厚さ計（30Hz）と比較
- ・ あらゆる環境で長持ちする作り  
①堅牢：IP67相当の防水・防塵性能  
②爆発性雰囲気、衝撃、耐振動試験済み：運用規格（MIL-STD-810H）準拠  
③広範な使用温度範囲：-10℃～50℃

▼製品情報



定価：1,100,000円～

SINCE 1889



消費電力を低減した省エネタイプ低温インキュベーター

低温恒温器（省エネタイプ）INSシリーズ

ヤマト科学株式会社



### <特徴>

- ・ 薬品類の低温保管や培養運転など、高い精度で安定した連続運転が可能
- ・ 冷凍機のオン・オフ動作とオートデフロスト機能により、長期間運転時の霜付きを大幅に低減
- ・ 冷凍機と加熱器の独自制御により、定格電流値を大幅に低減  
INS600 → 設定温度2℃で約70%低減（従来品比IN604）  
INS800 → 設定温度2℃で約72%低減（従来品比IN804）

▼製品情報



定価

・INS600：400,000円～  
・INS800：560,000円～



振動レベルなどを3方向同時に測定可能

振動レベル計 VM-57

リオン株式会社



### <特徴>

- ・ USB Type-Cコネクタ経由でモバイルバッテリー（市販品）からの給電が可能のため、コンセントの無い現場でも長時間の測定が可能
- ・ 計量証明事業登録「振動加速度レベル」の測定機器に対応
- ・ 新機能：VC曲線による評価値「VC値」での算出を実現し、精密機械の設置場所の振動測定に対応

▼製品情報



定価：410,000円～





# オモシロ製品情報



EBAスペクトルテクノロジーで「見えないものを可視化」する世界最先端技術をご紹介します！

## ハイパースペクトルカメラ SIS-IM

エバ・ジャパン株式会社



### <特徴>

- 水分分布の可視化、プラスチックの分類、氷と水、油と水の分類、成分分析など、人間の目やカラーカメラでは識別困難な対象を評価。
- 可視光から近赤外まで（450nm～1700nm）1台で対応。
- Cマウントの顕微鏡や、他の機器にも接続可能。
- 自社開発・製造の為、ソフトを柔軟にカスタマイズ可能。

▼製品情報



定価：営業にお問い合わせください

## 世界初の“BEX”イメージング検出器

### SEM用検出器 Unity

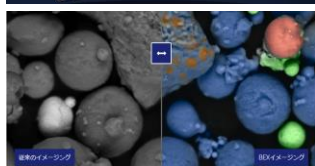
オックスフォード・インスツルメンツ株式会社



### <特徴>

- 反射電子とX線を組み合わせ、元素情報を組み込んだ高精細カラー画像を高速で表示しながら試料観察。
- ポールピースの真下に設置されている為、それぞれの信号を最大効率で高速収集。
- 低真空モードでも使用することができ、導電性のない試料でもBEXイメージングを活用することが可能。

▼製品情報



定価：営業にお問い合わせください



## 本物にも見劣りしないクオリティのフェイクグリーンを

### フェイクグリーン

東谷株式会社（アズワン掲載商品）

### <特徴>

- 合間にグリーンを見ると、目の疲れが和らいだり、肩の力が抜けてほっと一息できます。
- 緊張がほぐれて社員同士の会話が増え、いいアイデアが生まれたり、チームの連帯感や業務効率上がるのが期待できます。
- 多くの人が利用するパブリックスペースでの大規模なグリーン演出はインパクト抜群。

▼製品情報



定価：8,300円



## メルク SQ2シリーズ発売キャンペーン

【キャンペーン期間】  
2025年3月21日受注分まで

メルクよりタンクを持ち運んで使用する新コンセプトの小型超純水装置が新発売！  
対象機種が期間限定で 最大**46%OFF** の価格でお得にご購入いただけます！

### 対象機種

・Milli-Q SQ 240

RO 水製造ステーションと  
超純水モジュールが分離、  
高い拡張性が魅力

・Milli-Q SQ 240C

RO 水製造ステーションと  
超純水モジュールが一体型  
最小スペースで設置可能



### 《キャンペーン一例》

Milli-Q SQ 240

通常価格 926,000円

→ キャンペーン価格 498,000円！  
(46%OFF)

対象機種やキャンペーン詳細は、  
右記QRコードを参照いただくか  
お近くの担当営業までお問い合わせください！

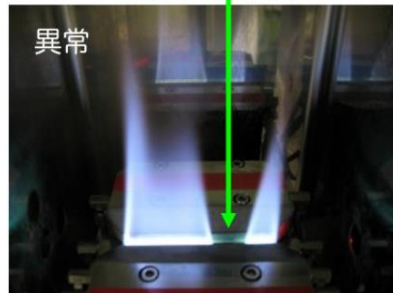
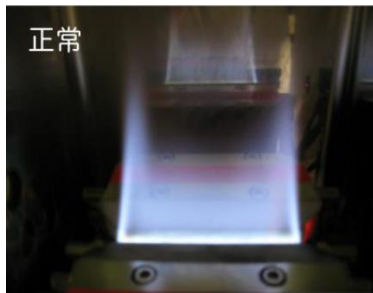


## ♪ FE課より ♪

## 原子吸光光度計 測定のコツ

原子吸光光度計フレーム法での分析で精度良く測定するコツを1つご紹介いたします！

★測定前に**炎の形**を確認しましょう★



フレームが切れてしまうと光路の吸収部が変化しデータ値が変化します。

原因：バーナーヘッドに水または塩類の析出

現象：感度低下、感度変化

対策：バーナーヘッド洗浄（測定終了後に必ず15分間純水で噴霧する）

バーナーヘッドのメンテナンスは  
定期的に行うと、フレームの異常が  
起こりにくくなります。



### 【方法】

名刺のような厚紙を スリットに刺し、  
汚れを落とす。



ご不明な点・ご質問などございましたら、お気軽にローラン FE課までお問合せください！ ☎ 028-656-2671

弊社ホームページでも様々な製品を特集しております！ぜひ、右記QRコードでご覧くださいませ。





セミナーの案内ありがとうございます。

急ぎのお見積り及び納品  
ありがとうございました。

CSR活動が活発で  
素晴らしいですね。

VOICE  
of the  
Customer



装置の不具合発生時、当日中に  
来てくれてありがとうございます。

R-No.シールは問い合わせが  
しやすくいいですね。

## みなさまのご意見・ご質問をお聞かせください！

 [rolan@rolan-u.co.jp](mailto:rolan@rolan-u.co.jp)

ローラン通信ではさまざまな情報の特集しております。皆様により一層お役立てできるよう、ぜひともご意見・ご質問をいただければと思います。ご連絡の際は、担当営業もしくはメールにて、お願いいたします。

## 第26回 ローランお客様セミナー「SEM基礎セミナー」in 宇都宮・古河

2024年10月2日と10月7日にローランお客様セミナーを開催いたしました！

宇都宮会場では27名、古河会場では18名のお客様にご来場いただき、メーカー様ブースでの実機の展示や、ローランブースも大変賑わいました。

ご参加いただきました皆様、誠にありがとうございました！



## 私たちのおすすめグルメ情報

### 飾らない老舗ステーキハウス

#### びふてき洋食 存じやす



▼お店情報



和牛ステーキで有名な老舗店。ランチは、リーズナブルで美味しいお料理を堪能できます。落ち着いた店内で、個室、大フロアもあり、接待、記念日や宴会など様々なシーンで利用できます。ステーキ以外にも、ハンバーグやオムライスなどの洋食メニューや、ワインも充実していますよ♪

住所：栃木県宇都宮市中央5丁目9-2  
TEL：028-637-4129 駐車場：あり

### 「本物のはちみつ」はギフトにもおすすめ

#### はちみつ専門店 黒田養蜂園



▼お店情報



種類、サイズを豊富に取り揃えた国産のはちみつ専門店では、はちみつを使ったお料理が楽しめるカフェやスイーツ店が併設されています。クセの少ない「アカシアのはちみつ」はとっても美味♪ カフェなら、パンケーキがおすすめです！ぜひ、「本物のはちみつ」をお楽しみください🍯

住所：栃木県鹿沼市村井町291-5  
TEL：0120-82-1138 駐車場：あり